
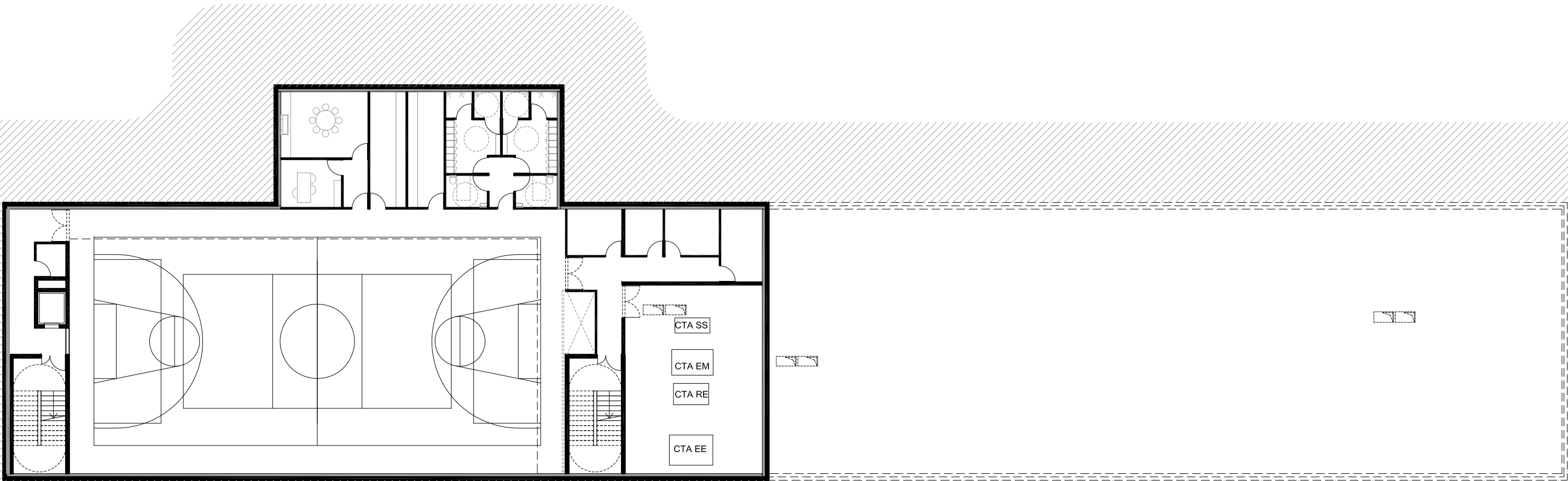


NOTA : périmètre d'intervention à confirmer après réception plan géomètre à jour

	ARCHITECTES	BUREAU D'ETUDE STRUCTURE	BUREAU D'ETUDE FLUIDE	BUREAU D'ETUDE VRD	PAYSAGISTE	ECONOMISTE	ACOUSTICIEN	SSI	Eclairagiste	Construction d'un groupe scolaire et équipement sportif à Saint-Cyr-sur-Loire					ECHELLE: 1/250	DOCUMENT: PLAN R+1	
	marjan hessamfar & joe vérons 13 rue du Cancera 33 000 Bordeaux tél : 05 56 13 11 06	Terrell Paris	Louis Choulet 11 rue Gantière 63000 Clérmont-Ferrand 04 73 28 60 50	Via infrastructure Caserne Niel 87 Quai Queyries 33 100 Bordeaux 05 64 10 01 65	Bertrand Massé 19 rue Renaudin 17300 Rochefort 05 46 84 96 65	Techniques & Chantiers 72, bd de Strasbourg 49000 Angers 02 41 66 14 25	Emacoustic 6bis Rue Claude Taffanel 33 800 Bordeaux 05 56 85 96 89	CSD Associés 30 av. Hubert Dudebout 33150 Cenon 05 57 54 30 80	Wonderfulight 2 rue des trols conils BP27 33036 Bordeaux 05 46 84 96 65								
										INDICE	DATE	MODIFICATIONS		ETABLI	VERIFIE	WISE	
											27 06 2017						




NOTA : périmètre d'intervention à confirmer après réception plan géomètre à jour

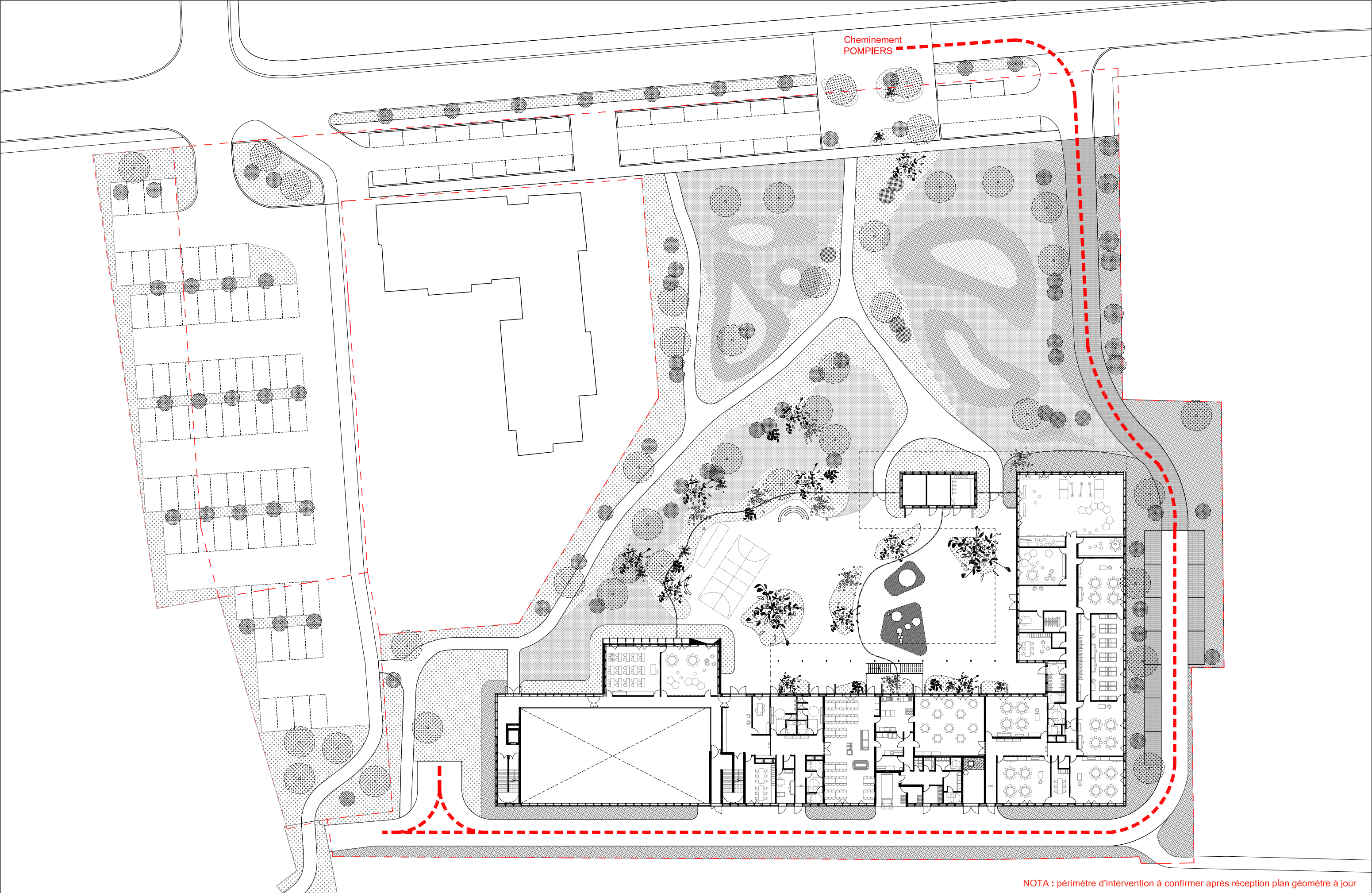
ARCHITECTES		BUREAU D'ETUDE STRUCTURE	BUREAU D'ETUDE FLUIDE	BUREAU D'ETUDE VRD	PAYSAGISTE	ECONOMISTE	ACOUSTICIEN	SSI	Eclairagiste	Construction d'un groupe scolaire et équipement sportif à Saint-Cyr-sur-Loire					ECHELLE: 1/250	DOCUMENT: PLAN R-1
marjan hessamfar & joe vérons 13 rue du Cancera 33 000 Bordeaux tél : 05 56 13 11 06		Terrell Paris	Louis Choulet 11 rue Gantière 63000 Clérmont-Ferrand 04 73 28 60 50	Via infrastructure Caserne Niel 87 Quai Queyries 33 100 Bordeaux 05 64 10 01 65	Bertrand Massé 19 rue Renaudin 17300 Rochefort 05 46 84 96 65	Techniques & Chantiers 72, bd de Strasbourg 49000 Angers 02 41 66 14 25	Emacoustic 6bis Rue Claude Taffanel 33 800 Bordeaux 05 56 85 96 89	CSD Associés 30 av. Hubert Dutebout 33150 Cenon 05 57 54 30 80	Wonderfulight 2 rue des trois conils BP27 33036 Bordeaux 05 46 84 96 65							
INDICE		DATE	MODIFICATIONS			ETABLI		VERIFIE	WISE							
		27 06 2017														




NOTA : périmètre d'intervention à confirmer après réception plan géomètre à jour

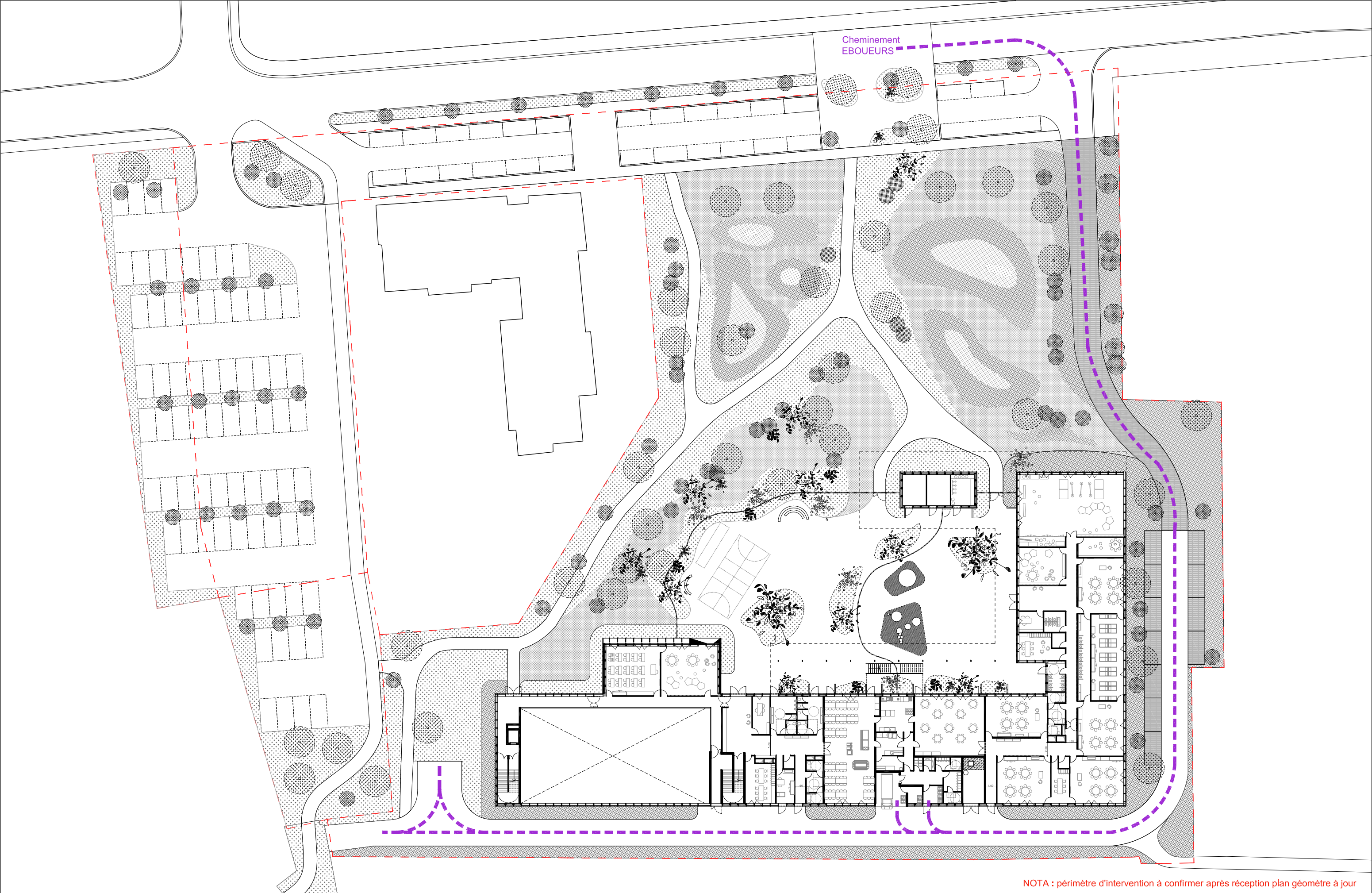
ARCHITECTES <div> marjan hessamfar & joe vérons 13 rue du Cancera 33 000 Bordeaux tél : 05 56 13 11 06</div>		BUREAU D'ETUDE STRUCTURE Terrell Paris	BUREAU D'ETUDE FLUIDE Louis Choulet 11 rue Gantière 63000 Clérmont-Ferrand 04 73 28 60 50	BUREAU D'ETUDE VRD Via infrastructure Caserne Niel 87 Quai Queyries 33 100 Bordeaux 05 64 10 01 65	PAYSAGISTE Bertrand Massé 19 rue Renaudin 17300 Rochefort 05 46 84 96 65	ECONOMISTE Techniques & Chantiers 72, bd de Strasbourg 49000 Angers 02 41 66 14 25	ACOUSTICIEN Emacoustic 6bis Rue Claude Taffanel 33 800 Bordeaux 05 56 85 96 89	SSI CSD Associés 30 av. Hubert Dudebout 33150 Cenon 05 57 54 30 80	Eclairagiste Wonderfulight 2 rue des trois conils BP27 33036 Bordeaux 05 46 84 96 65	Construction d'un groupe scolaire et équipement sportif à Saint-Cyr-sur-Loire					ECHELLE: 1/500	DOCUMENT: PLAN RDC
										INDICE	DATE	MODIFICATIONS	ETABLI	VERIFIE	VISE	Emprise EBC
											27 06 2017					






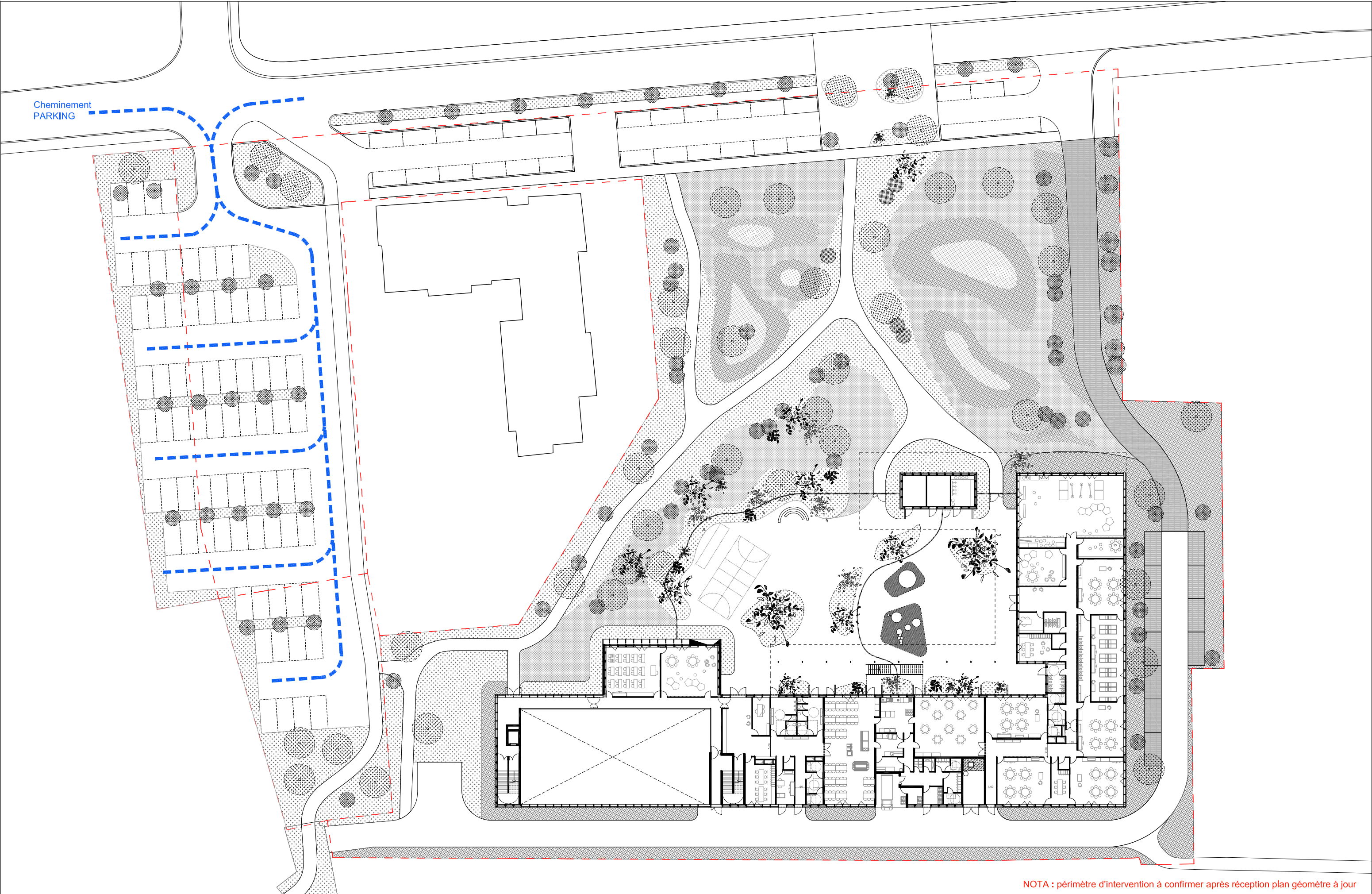
NOTA : périmètre d'intervention à confirmer après réception plan géomètre à jour

<div>ARCHITECTES</div> <div> marjan hessamfar & joe vérons 13 rue du Cancera 33 000 Bordeaux tél : 05 56 13 11 06</div>	<div>BUREAU D'ETUDE STRUCTURE</div> <div>Terrell Paris</div>	<div>BUREAU D'ETUDE FLUIDE</div> <div>Louis Choulet 11 rue Gantière 63000 Clérmont-Ferrand 04 73 28 60 50</div>	<div>BUREAU D'ETUDE VRD</div> <div>Via infrastructure Caserne Niel 87 Quai Queyries 33 100 Bordeaux 05 64 10 01 65</div>	<div>PAYSAGISTE</div> <div>Bertrand Massé 19 rue Renaudin 17300 Rochefort 05 46 84 96 65</div>	<div>ECONOMISTE</div> <div>Techniques & Chantiers 72, bd de Strasbourg 49000 Angers 02 41 66 14 25</div>	<div>ACOUSTICIEN</div> <div>Emacoustic 6bis Rue Claude Taffanel 33 800 Bordeaux 05 56 85 96 89</div>	<div>SSI</div> <div>CSD Associés 30 av. Hubert Dudebout 33150 Cenon 05 57 54 30 80</div>	<div>Eclairagiste</div> <div>Wonderfulight 2 rue des trois conils BP27 33036 Bordeaux 05 46 84 96 65</div>	Construction d'un groupe scolaire et équipement sportif à Saint-Cyr-sur-Loire						ECHELLE: 1/500	DOCUMENT: PLAN RDC Flux usagers
									INDICE	DATE	MODIFICATIONS	ETABLI	VERIFIE	VISE		
										27 06 2017						




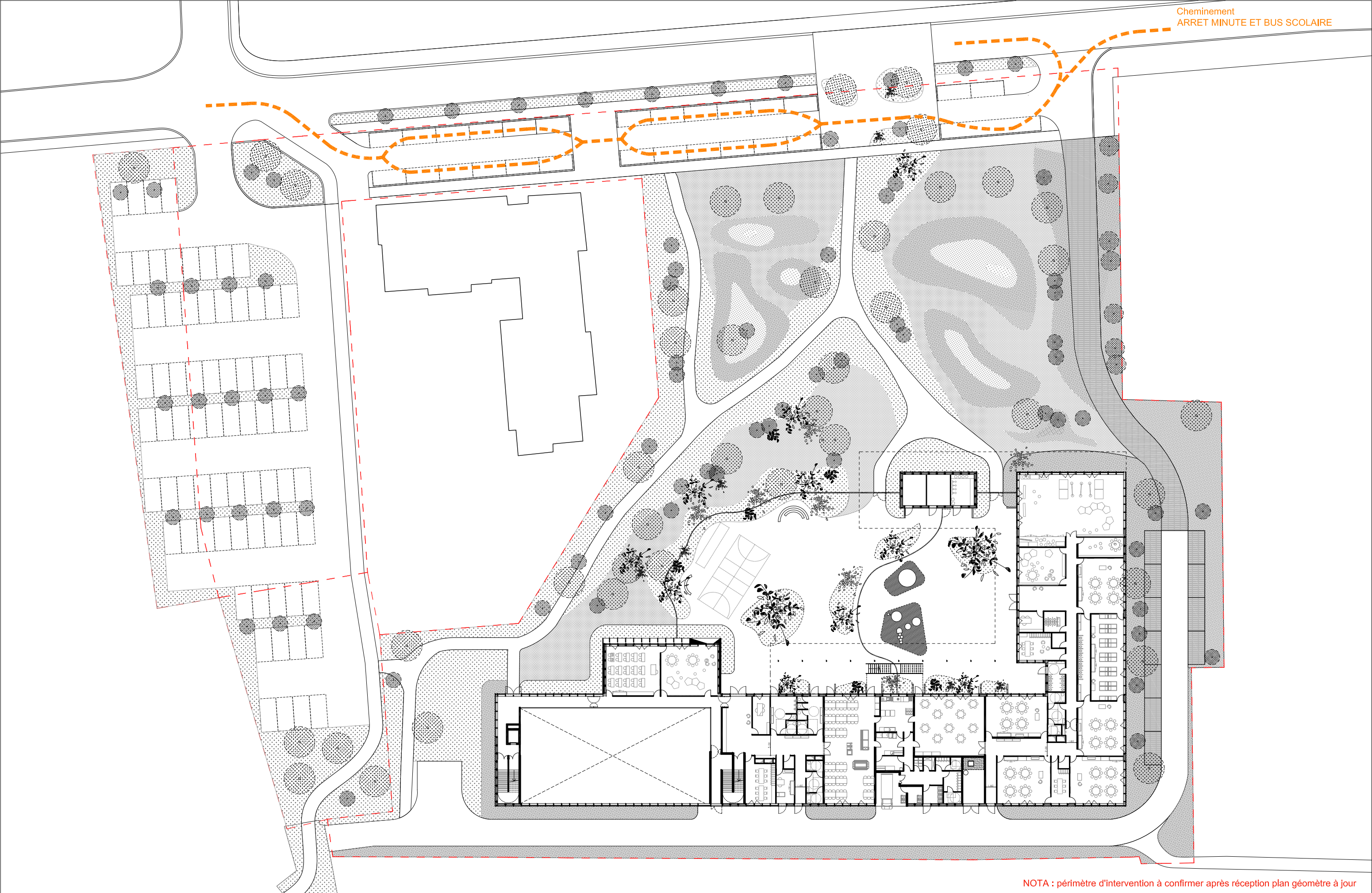
NOTA : périmètre d'intervention à confirmer après réception plan géomètre à jour

<div>ARCHITECTES</div> <div> marjan hessamfar & joe vérons 13 rue du Cancera 33 000 Bordeaux tél : 05 56 13 11 06</div>	<div>BUREAU D'ETUDE STRUCTURE</div> <div>Terrell Paris</div>	<div>BUREAU D'ETUDE FLUIDE</div> <div>Louis Choulet 11 rue Gantière 63000 Clérmont-Ferrand 04 73 28 60 50</div>	<div>BUREAU D'ETUDE VRD</div> <div>Via infrastructure Caserne Niel 87 Quai Queyries 33 100 Bordeaux 05 64 10 01 65</div>	<div>PAYSAGISTE</div> <div>Bertrand Massé 19 rue Renaudin 17300 Rochefort 05 46 84 96 65</div>	<div>ECONOMISTE</div> <div>Techniques & Chantiers 72, bd de Strasbourg 49000 Angers 02 41 66 14 25</div>	<div>ACOUSTICIEN</div> <div>Emacoustic 6bis Rue Claude Taffanel 33 800 Bordeaux 05 56 85 96 89</div>	<div>SSI</div> <div>CSD Associés 30 av. Hubert Dudebout 33150 Cenon 05 57 54 30 80</div>	<div>Eclairagiste</div> <div>Wonderfulight 2 rue des trols conlls BP27 33036 Bordeaux 05 46 84 96 65</div>	Construction d'un groupe scolaire et équipement sportif à Saint-Cyr-sur-Loire						ECHELLE: 1/500	DOCUMENT: PLAN RDC Flux usagers
									INDICE	DATE	MODIFICATIONS	ETABLI	VERIFIE	VISE		
										27 06 2017						




NOTA : périmètre d'intervention à confirmer après réception plan géomètre à jour

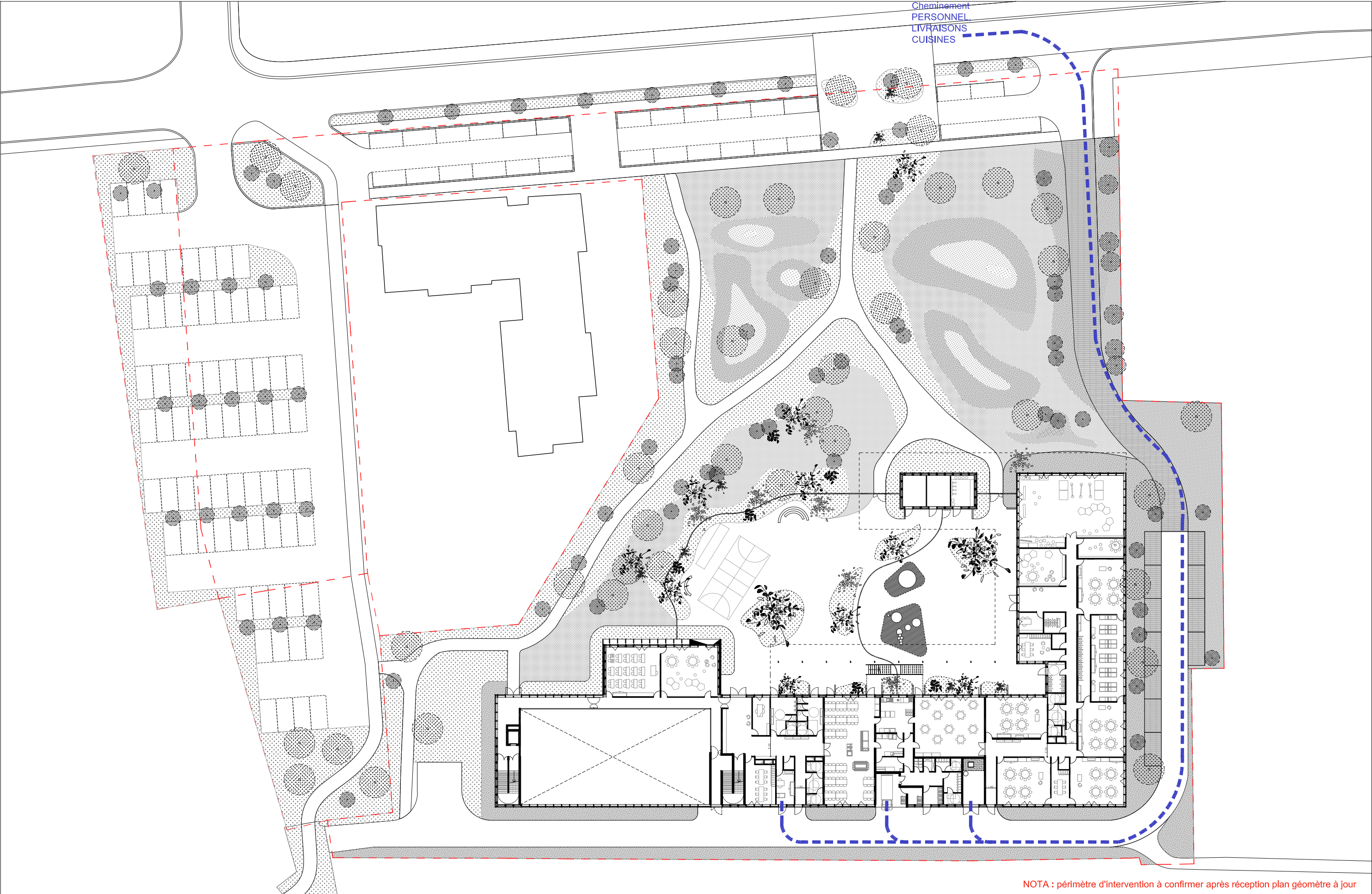
<div>ARCHITECTES</div> <div> marjan hessamfar & joe vérons 13 rue du Cancera 33 000 Bordeaux tél : 05 56 13 11 06</div>	<div>BUREAU D'ETUDE STRUCTURE</div> <div>Terrell Paris</div>	<div>BUREAU D'ETUDE FLUIDE</div> <div>Louis Choulet 11 rue Gantière 63000 Clérmont-Ferrand 04 73 28 60 50</div>	<div>BUREAU D'ETUDE VRD</div> <div>Via infrastructure Caserne Niel 87 Quai Queyries 33 100 Bordeaux 05 64 10 01 65</div>	<div>PAYSAGISTE</div> <div>Bertrand Massé 19 rue Renaudin 17300 Rochefort 05 46 84 96 65</div>	<div>ECONOMISTE</div> <div>Techniques & Chantiers 72, bd de Strasbourg 49000 Angers 02 41 66 14 25</div>	<div>ACOUSTICIEN</div> <div>Emacoustic 6bis Rue Claude Taffanel 33 800 Bordeaux 05 56 85 96 89</div>	<div>SSI</div> <div>CSD Associés 30 av. Hubert Dudebout 33150 Cenon 05 57 54 30 80</div>	<div>Eclairagiste</div> <div>Wonderfulight 2 rue des trols conils BP27 33036 Bordeaux 05 46 84 96 65</div>	Construction d'un groupe scolaire et équipement sportif à Saint-Cyr-sur-Loire						ECHELLE: 1/500	DOCUMENT: PLAN RDC Flux usagers
									INDICE	DATE	MODIFICATIONS	ETABLI	VERIFIE	WISE		
										27 06 2017						




Cheminement
ARRET MINUTE ET BUS SCOLAIRE

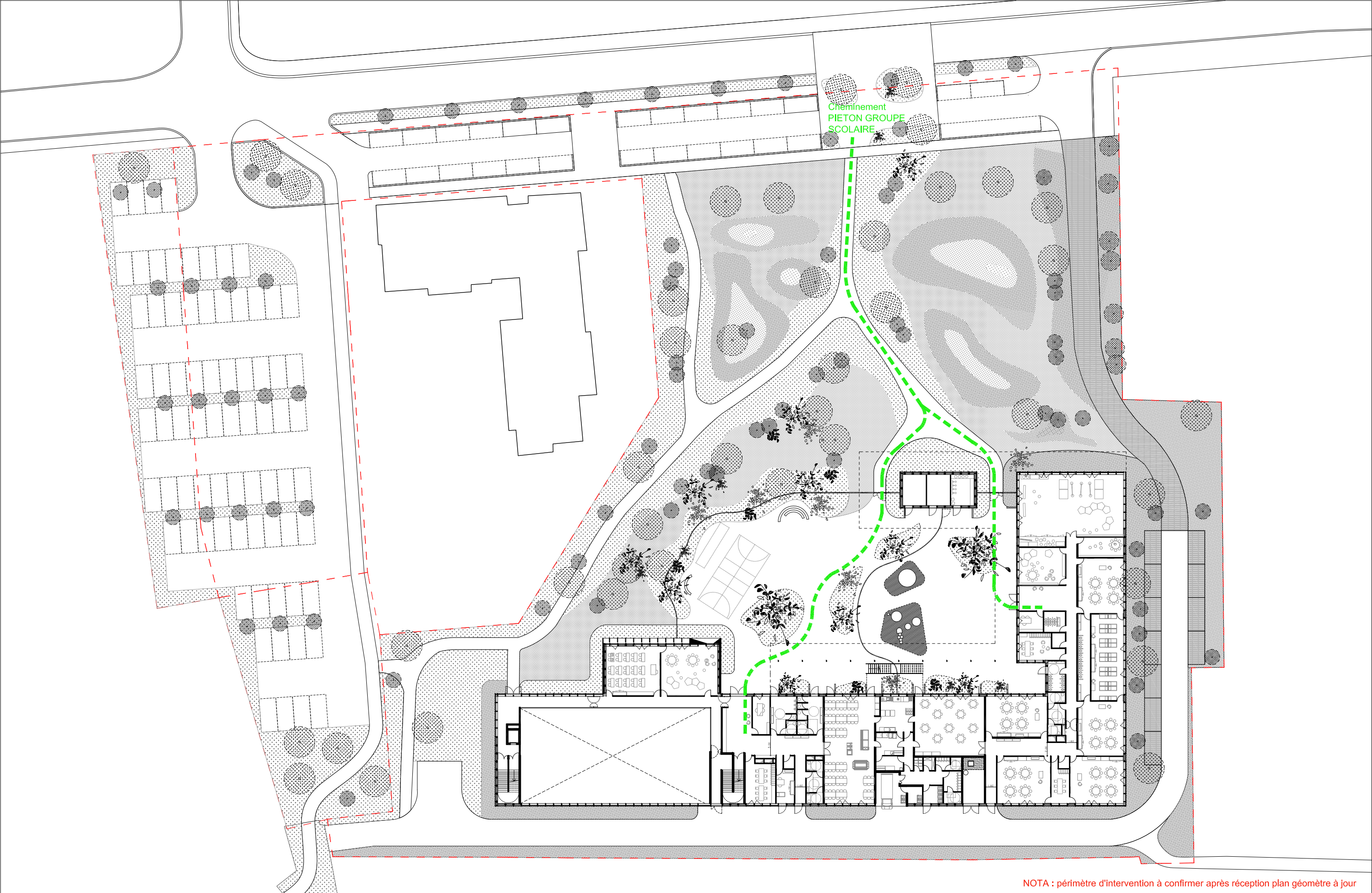
NOTA : périmètre d'intervention à confirmer après réception plan géomètre à jour

<div>ARCHITECTES</div> <div> marjan hessamfar & joe vérons 13 rue du Cancera 33 000 Bordeaux tél : 05 56 13 11 06</div>	<div>BUREAU D'ETUDE STRUCTURE</div> <div>Terrell Paris</div>	<div>BUREAU D'ETUDE FLUIDE</div> <div>Louis Choulet 11 rue Gantière 63000 Clérmont-Ferrand 04 73 28 60 50</div>	<div>BUREAU D'ETUDE VRD</div> <div>Via infrastructure Caserne Niel 87 Quai Queyries 33 100 Bordeaux 05 64 10 01 65</div>	<div>PAYSAGISTE</div> <div>Bertrand Massé 19 rue Renaudin 17300 Rochefort 05 46 84 96 65</div>	<div>ECONOMISTE</div> <div>Techniques & Chantiers 72, bd de Strasbourg 49000 Angers 02 41 66 14 25</div>	<div>ACOUSTICIEN</div> <div>Emacoustic 6bis Rue Claude Taffanel 33 800 Bordeaux 05 56 85 96 89</div>	<div>SSI</div> <div>CSD Associés 30 av. Hubert Dudebout 33150 Cenon 05 57 54 30 80</div>	<div>Eclairagiste</div> <div>Wonderfulight 2 rue des trols conils BP27 33036 Bordeaux 05 46 84 96 65</div>	Construction d'un groupe scolaire et équipement sportif à Saint-Cyr-sur-Loire						ECHELLE: 1/500	DOCUMENT: PLAN RDC Flux usagers
									INDICE	DATE	MODIFICATIONS	ETABLI	VERIFIE	VISE		
										27 06 2017						




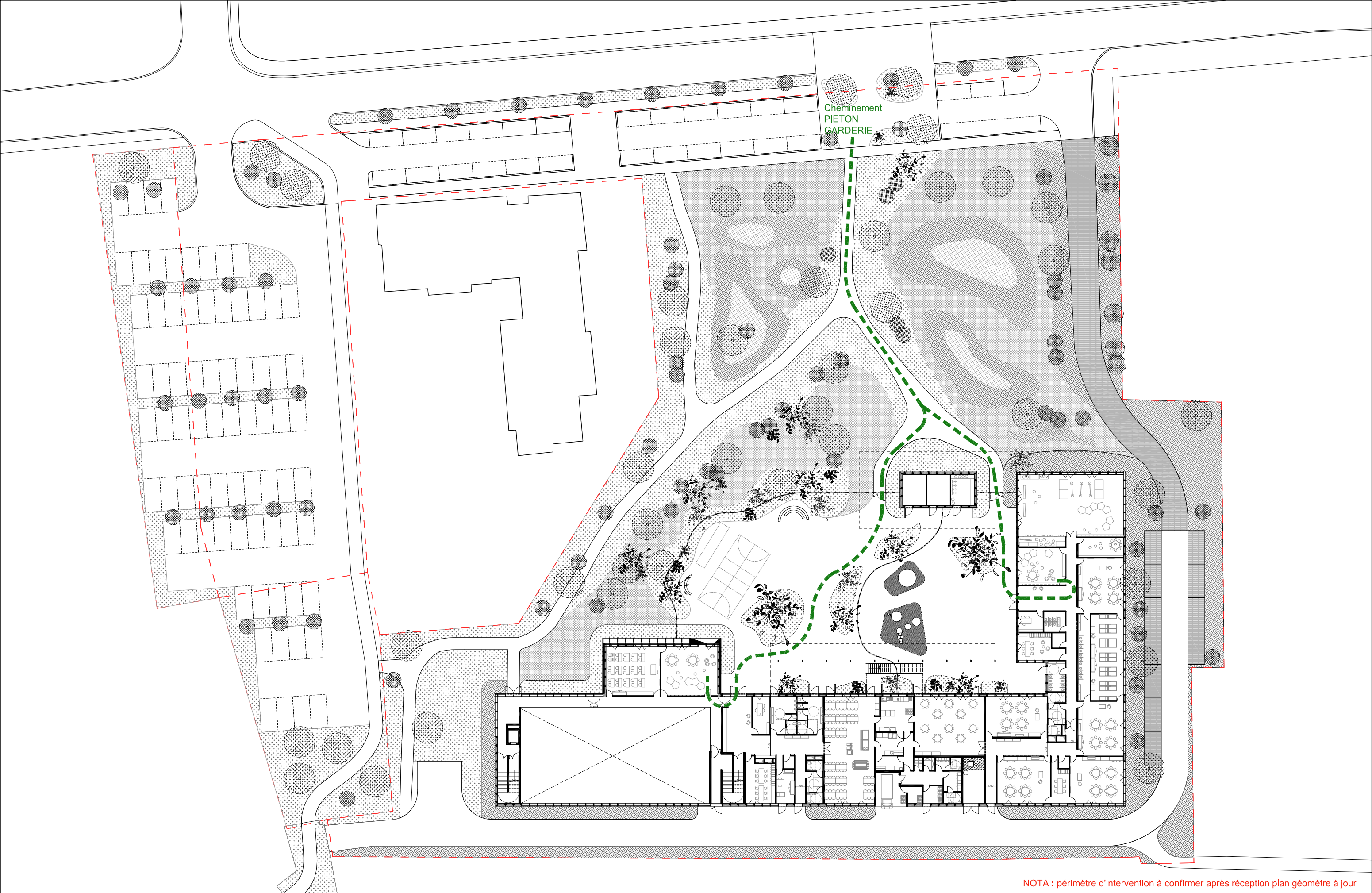
NOTA : périmètre d'intervention à confirmer après réception plan géomètre à jour

<div>ARCHITECTES</div> <div> marjan hessamfar & joe vérons 13 rue du Cancera 33 000 Bordeaux tél : 05 56 13 11 06</div>	<div>BUREAU D'ETUDE STRUCTURE</div> <div>Terrell Paris</div>	<div>BUREAU D'ETUDE FLUIDE</div> <div>Louis Choulet 11 rue Gantière 63000 Clérmont-Ferrand 04 73 28 60 50</div>	<div>BUREAU D'ETUDE VRD</div> <div>Via infrastructure Caserne Niel 87 Quai Queyries 33 100 Bordeaux 05 64 10 01 65</div>	<div>PAYSAGISTE</div> <div>Bertrand Massé 19 rue Renaudin 17300 Rochefort 05 46 84 96 65</div>	<div>ECONOMISTE</div> <div>Techniques & Chantiers 72, bd de Strasbourg 49000 Angers 02 41 66 14 25</div>	<div>ACOUSTICIEN</div> <div>Emacoustic 6bis Rue Claude Taffanel 33 800 Bordeaux 05 56 85 96 89</div>	<div>SSI</div> <div>CSD Associés 30 av. Hubert Dudebout 33150 Cenon 05 57 54 30 80</div>	<div>Eclairagiste</div> <div>Wonderfulight 2 rue des trois conils BP27 33036 Bordeaux 05 46 84 96 65</div>	Construction d'un groupe scolaire et équipement sportif à Saint-Cyr-sur-Loire						ECHELLE: 1/500	DOCUMENT: PLAN RDC Flux usagers
									INDICE	DATE	MODIFICATIONS	ETABLI	VERIFIE	VISE		
										27 06 2017						




NOTA : périmètre d'intervention à confirmer après réception plan géomètre à jour

<div>ARCHITECTES</div> <div> marjan hessamfar & joe vérons 13 rue du Cancera 33 000 Bordeaux tél : 05 56 13 11 06</div>	<div>BUREAU D'ETUDE STRUCTURE</div> <div>Terrell Paris</div>	<div>BUREAU D'ETUDE FLUIDE</div> <div>Louis Choulet 11 rue Gantière 63000 Clérmont-Ferrand 04 73 28 60 50</div>	<div>BUREAU D'ETUDE VRD</div> <div>Via infrastructure Caserne Niel 87 Quai Queyries 33 100 Bordeaux 05 64 10 01 65</div>	<div>PAYSAGISTE</div> <div>Bertrand Massé 19 rue Renaudin 17300 Rochefort 05 46 84 96 65</div>	<div>ECONOMISTE</div> <div>Techniques & Chantiers 72, bd de Strasbourg 49000 Angers 02 41 66 14 25</div>	<div>ACOUSTICIEN</div> <div>Emacoustic 6bis Rue Claude Taffanel 33 800 Bordeaux 05 56 85 96 89</div>	<div>SSI</div> <div>CSD Associés 30 av. Hubert Dudebout 33150 Cenon 05 57 54 30 80</div>	<div>Eclairagiste</div> <div>Wonderfulight 2 rue des trols conlts BP27 33036 Bordeaux 05 46 84 96 65</div>	Construction d'un groupe scolaire et équipement sportif à Saint-Cyr-sur-Loire						ECHELLE: 1/500	DOCUMENT: PLAN RDC Flux usagers
									INDICE	DATE	MODIFICATIONS	ETABLI	VERIFIE	VISE		
										27 06 2017						



NOTA : périmètre d'intervention à confirmer après réception plan géomètre à jour

<div>ARCHITECTES</div> <div> marjan hessamfar & joe vérons 13 rue du Cancera 33 000 Bordeaux tél : 05 56 13 11 06</div>	<div>BUREAU D'ETUDE STRUCTURE</div> <div>Terrell Paris</div>	<div>BUREAU D'ETUDE FLUIDE</div> <div>Louis Choulet 11 rue Gantière 63000 Clérmont-Ferrand 04 73 28 60 50</div>	<div>BUREAU D'ETUDE VRD</div> <div>Via infrastructure Caserne Niel 87 Quai Queyries 33 100 Bordeaux 05 64 10 01 65</div>	<div>PAYSAGISTE</div> <div>Bertrand Massé 19 rue Renaudin 17300 Rochefort 05 46 84 96 65</div>	<div>ECONOMISTE</div> <div>Techniques & Chantiers 72, bd de Strasbourg 49000 Angers 02 41 66 14 25</div>	<div>ACOUSTICIEN</div> <div>Emacoustic 6bis Rue Claude Taffanel 33 800 Bordeaux 05 56 85 96 89</div>	<div>SSI</div> <div>CSD Associés 30 av. Hubert Dudebout 33150 Cenon 05 57 54 30 80</div>	<div>Eclairagiste</div> <div>Wonderfulight 2 rue des trois conils BP27 33036 Bordeaux 05 46 84 96 65</div>	Construction d'un groupe scolaire et équipement sportif à Saint-Cyr-sur-Loire						ECHELLE: 1/500	DOCUMENT: PLAN RDC Flux usagers
									INDICE	DATE	MODIFICATIONS	ETABLI	VERIFIE	VISE		
										27 06 2017						

